



缤狮团队将依托可靠的产品技术参数及丰富经验为用户提供创新且可持续发展的解决方案，以满足顾客特定的需求。期待通过与您合作，协助您在未来的市场环境中取得无限成功。

# 洁净耐候彩砂自流平系统

专为医药行业打造，卓越性能，安全无忧



缤狮材料科技（上海）有限公司

上海总部：上海市闵行区华宁路3333号（海联智谷）13号楼5楼

生产基地：河南省新乡市获嘉县产业集聚区工业园

合作专线：400 619 9963

网 址：www.bs-sh.cn

邮 箱：buxing.tang@bs-sh.cn

医药洁净空间的守护者

buxing.tang@bs-sh.cn



## Binshifloor 缤狮® 洁净耐候彩砂自流平系统

Binshi 缤狮® 旗下Binshifloor 洁净耐候彩砂自流平系统，依托先进的复合材料融合技术，将高性能有机聚氨酯材料与高强度水泥胶凝材料实现分子级化学杂化融合，造就了这款集有机与无机材料优势于一体的创新型产品。既具备有机涂料卓越的流平性、粘接力、韧性及耐化学腐蚀性，满足高洁净度等级要求；又拥有无机材料的高强度、抗冲击、耐湿热及抗低温等特性，即便在极端应用环境中，仍能保持稳定的物理化学性能。

产品坚持以国际及国内相关标准为基础，甄选优质原材料，从源头保障品质。凭借在材料行业多年的深厚经验与优秀产品研发团队的技术积淀，Binshi缤狮® 已构建起完整的地坪产品体系，通过自有生产基地的先进生产工艺，向市场提供门类齐全的地坪材料。产品不仅符合医药等场所的高等级洁净要求，更已成功应用于食品加工、电子电器、汽车制造、机械加工、医疗卫生、商业办公、舰船及航天航空等众多领域，以领先品质彰显专业实力。

### 系统特点 SYSTEM CHARACTERISTIC



#### 卓越洁净性能

表面无缝，易清洁，不滋生细菌，符合GMP认证标准，有效保障医药生产环境的洁净度



#### 超强耐磨抗压

能承受频繁的设备移动和人员走动，长期使用不易出现磨损、开裂等问题，延长地面使用寿命。



#### 耐化学腐蚀

可抵抗医药生产中常见的酸碱、有机溶剂等化学物质的侵蚀，保护地面不受损坏。



#### 环保安全

水性配方，无刺激性气味，VOC含量低，施工和使用过程中对人体和环境友好，符合医药行业环保要求。



#### 色彩丰富

提供多种颜色的彩砂选择，可根据车间功能分区进行色彩搭配，既美观又便于管理。





## 施工工艺 CONSTRUCTION TECHNOLOGY

工艺名称	具体做法及要求	参考用量
表面处理	抛丸及铣刨处理，系统厚度3.5-4mm	
开槽	专用开槽机，地面、设备基座、柱边、墙边、沟槽及缝两侧开槽处理	
底涂层	Binshifloor 334UC，刮涂	2kg/m <sup>2</sup>
面层	Binshifloor 331UV-FS，定尺刮板刮涂并且用消泡辊筒进行消泡处理	3-4kg/m <sup>2</sup>

## 系统构造 SYSTEM CONSTRUCTION

底涂: Binshifloor 334UC  
用量: 2kg/m<sup>2</sup>

自流平: Binshifloor 331UV-FS  
用量: 3-4kg/m<sup>2</sup>

系统厚度: 2-3mm  
耐温区间: -15℃ ~ +70℃

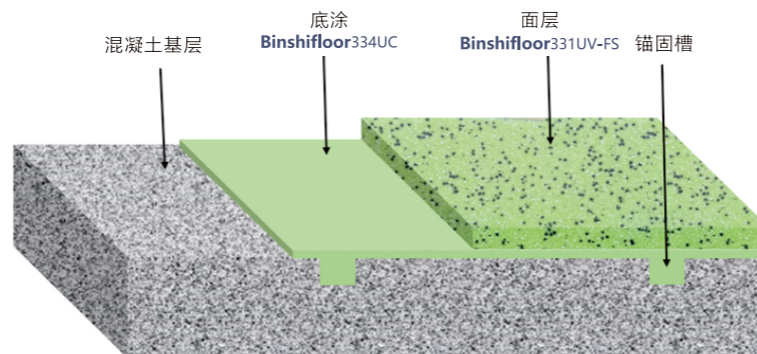
## 使用环境 USAGE ENVIRONMENT

干燥或长期有水的区域  
高耐磨要求区域  
中等至重载区域  
医药行业GMP车间

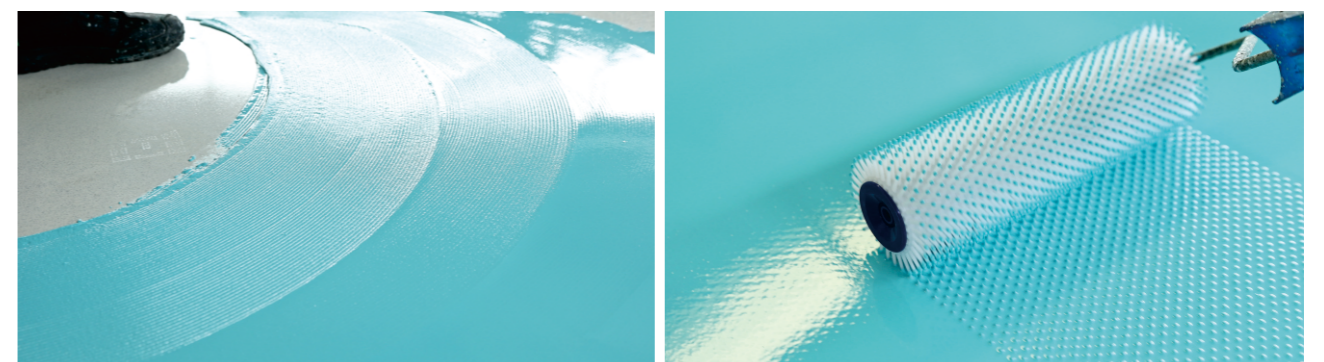
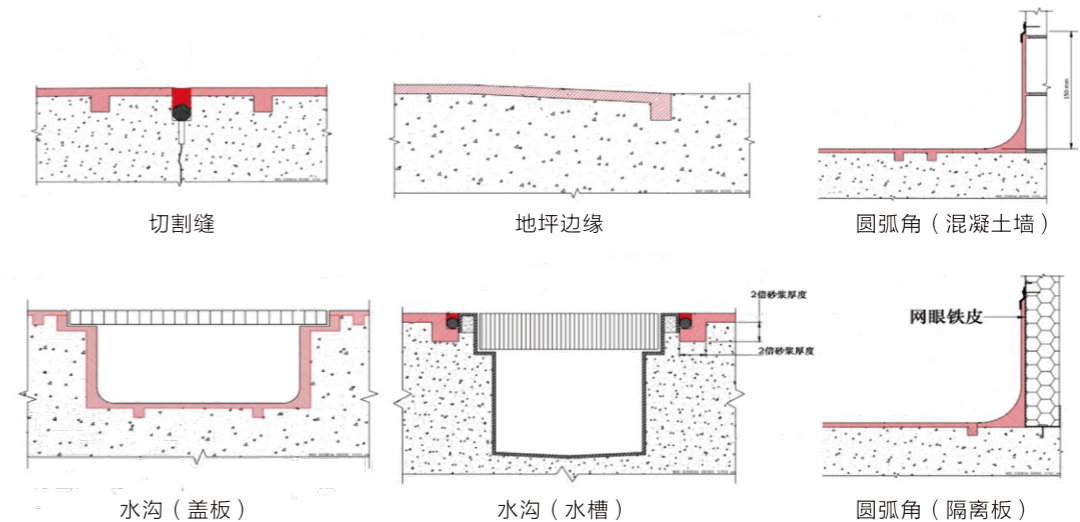
## 产品参数 PRODUCT SPECIFICATIONS

项目	参数
颜色	12种
光泽	半哑光
完全固化	7天(23℃, 40%-60%湿度)
VOC	≤20g/L
流动度	≥130mm
维卡软化点	≥140℃
耐磨性(500g/100r)	≤0.15g
耐冲击性(1kg, 200cm)	无裂纹, 无剥落
防滑性(干摩擦系数)	≥0.6
24h抗压强度	≥20MPa
7d抗压强度	≥40MPa
7d抗折强度	≥10MPa
7d拉伸粘结强度	≥2.0MPa

## Binshifloor 缤狮® 洁净耐候彩砂自流平系统



## 细节处理 CONSTRUCTION DETAILS

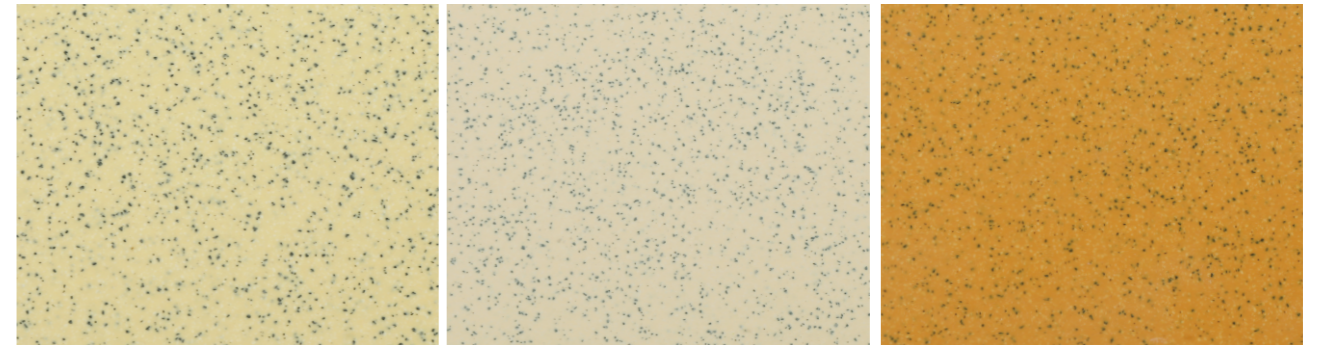


# 医药行业典型应用 TYPICAL APPLICATIONS

医疗行业部分案例 SOME CASES IN THE MEDICAL INDUSTRY



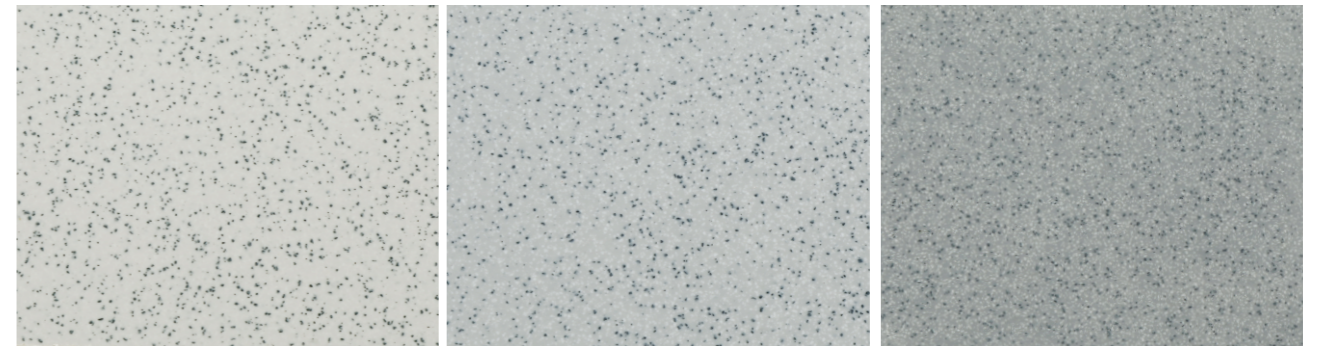
# 参考样卡 REFERENCE SAMPLE CARD



SY-001 凝酪黄

SY-002 玉脂黄

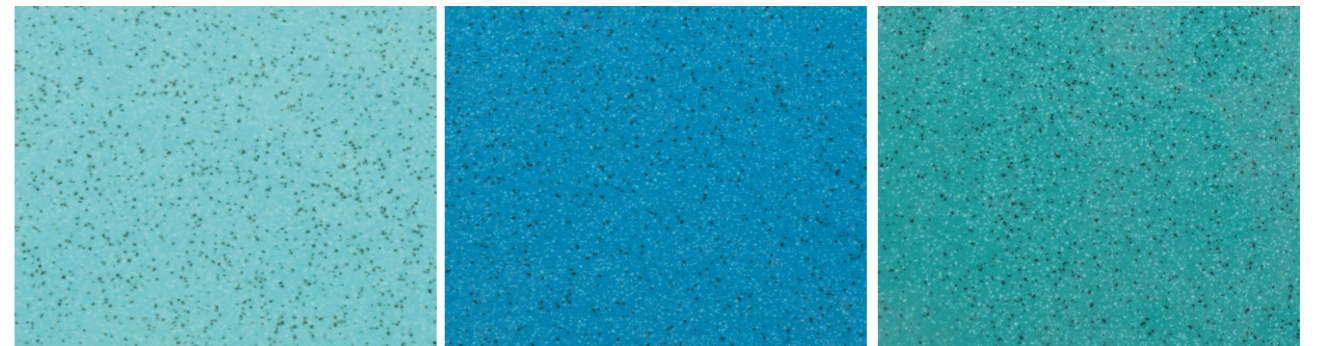
SY-003 陶焮黄



SH-004 雾纱灰

SH-005 瓦霜灰

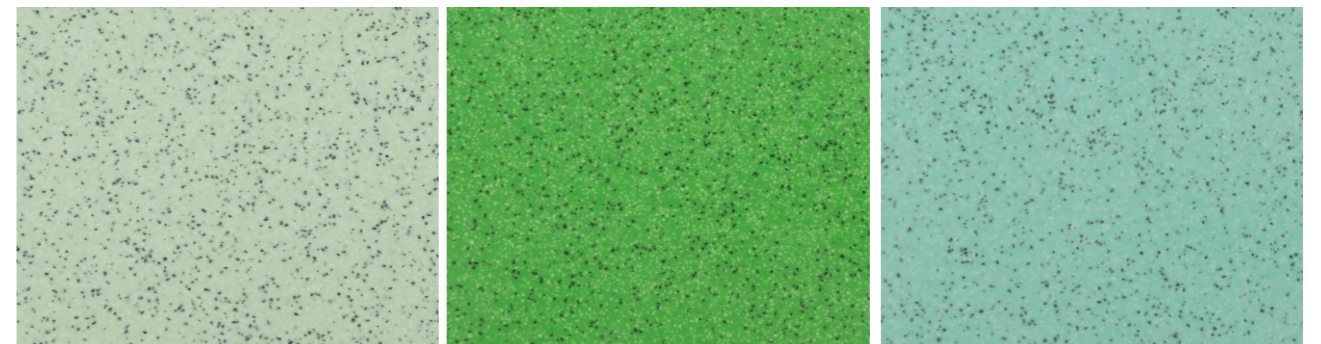
SH-006 墨焮灰



SL-007 雾松蓝

SL-008 琉璃蓝

SL-009 青砚蓝



SG-010 天青绿

SG-011 蕉叶绿

SG-012 水纹绿

备注:

-可根据设计需求参照样卡进行颜色定制(颜色仅供参考)。

-印刷资料与实际样板可能存在色差,以实样为准。